



Série HeatPro Caméras Thermiques Hikvision

Protection Professionnelle : Simple & Accessible

Conçue pour tout environnement lumineux

Voit l'invisible

Réduit radicalement les fausses alarmes

Dédiées à apporter une solution de protection professionnelle au marché de masse, les caméras thermiques de la série HeatPro de Hikvision offrent une protection périmétrique avec une précision inégalée et une détection d'incendie avec une sensibilité exceptionnelle. Les caméras ont atteint la cible en termes de coût et de performances dans une variété d'applications résidentielles, commerciales et industrielles.



HIKVISION[®]

Meilleure Identification des Cibles

Les cibles humaines et véhicules sont distinguées et classées avec précision.



Séparation des Humains et des Véhicules

Les caméras conventionnelles peuvent ne pas détecter le chevauchement des cibles humaines et des véhicules. Mais les caméras thermiques de la série HeatPro de Hikvision prennent en charge la classification des personnes et des véhicules, en distinguant toujours les cibles humaines et les véhicules afin que les utilisateurs ne répondent qu'à ceux qui les préoccupent réellement.



Détection de Regroupement

Lorsque les gens se rassemblent en groupes, les caméras thermiques de la série HeatPro peuvent toujours identifier avec précision chaque individu et les classer avec précision.

Agilité et Adaptabilité Accrues

Les cibles sont détectées rapidement, même dans des conditions très difficiles.

Conditions de Température Difficiles

Lorsqu'il est exposé à des températures élevées, le rayonnement infrarouge de fond peut être similaire pour l'homme et les véhicules. Les caméras thermiques HeatPro distinguent avec précision les cibles de leur arrière-plan, même avec des différences de données de température limitées.



Angles de Vue Difficiles

Les caméras thermiques de la série HeatPro détectent les cibles se déplaçant directement vers la caméra avec des déplacements perceptibles relativement faibles.



Configuration VCA en 3 étapes

Déploiement plus simple et plus rapide pour les utilisateurs avec seulement 30 secondes de temps de configuration



1

Activez le VCA



2

Dessinez une zone de détection



3

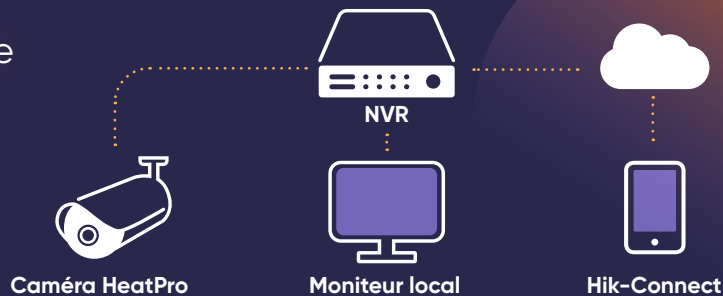
Définissez les humains / véhicules en tant que cibles

Applications produits basées sur la demande

Les caméras thermiques de la série HeatPro se combinent avec les autres produits Hikvision pour répondre aux divers besoins des utilisateurs.

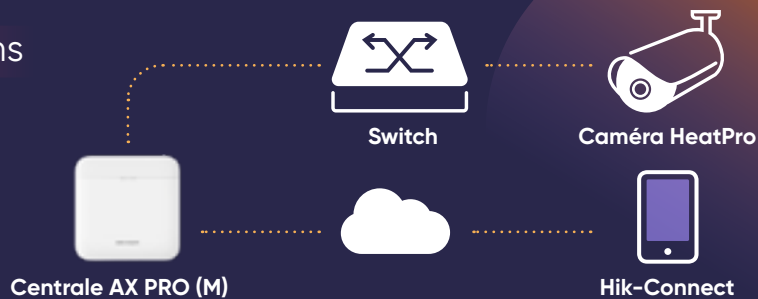
Protection Fondamentale

Connectées à un NVR, les caméras HeatPro offrent une vidéo-protection très efficace des lieux tels que les zones résidentiels et les commerces.



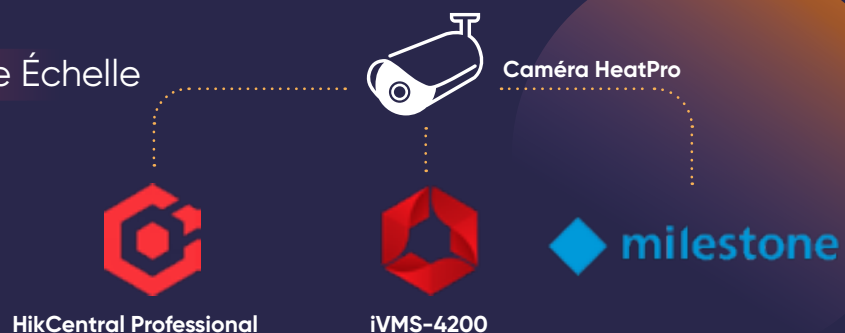
Vérification des Intrusions

Liées à notre centrale AX PRO, les caméras HeatPro capturent des clips vidéo en temps réel pour vérifier les alarmes chaque fois qu'un événement d'intrusion se produit.



Déploiement à Grande Échelle

Les caméras HeatPro peuvent être déployées à grande échelle pour des projets plus complexes comme les chaînes de magasins et les parcs industriels, et gérées de manière centralisée.



Démonstrations sur le terrain

Les caméras thermiques de la série HeatPro ont été testées sur un certain nombre de sites de démonstration, donnant des résultats prouvés sur le terrain de taux de fausses alarmes minimisés.



Entrée d'un bâtiment de bureaux



Parking



Zone Résidentielle



Maison individuelle

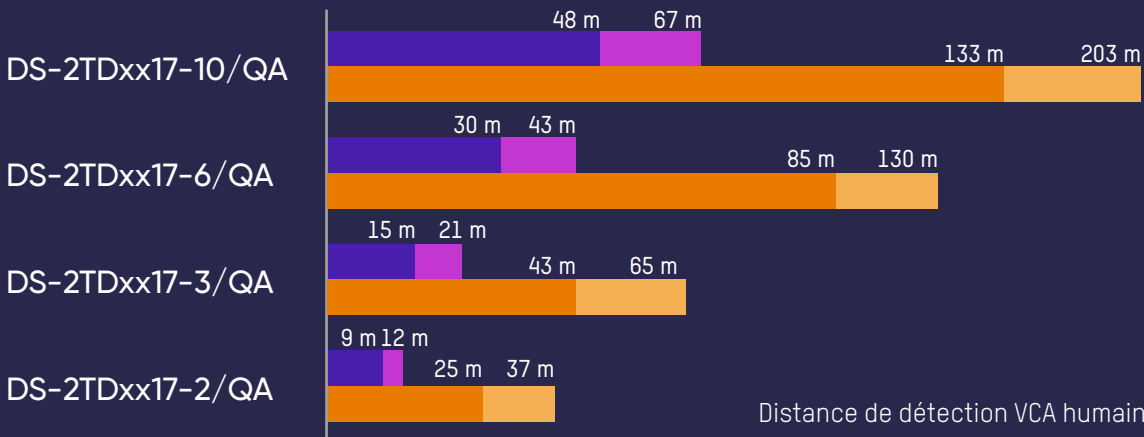
Performance VCA



■ Distance de détection humaine recommandée
■ Distance de détection humaine maximale



■ Distance de détection de véhicule recommandée
■ Distance de détection maximale du véhicule



Avantages des Caméras Thermiques pour la Détection d'Incendie



Détection & Alerte précoces



Visualisation des températures



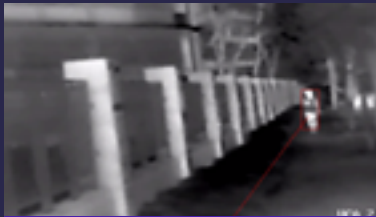
Prise en charge de règles et d'alarmes flexibles

Alertes de Sécurité Incendie Intelligentes

Laisser un feu brûlant ou couvant sans surveillance peut être très dangereux, dans les environnements résidentiels, commerciaux ou industriels. De telles occasions incluent des cuisines avec des feux ouverts, des ateliers avec des fers à souder, et plus encore. Les caméras thermiques bi-spectre de la série HeatPro identifient automatiquement les risques à ces occasions. Leur capteur de lumière visible détecte la présence d'une personne dans l'environnement. Si un incendie ou une température anormale est détectée par la lentille thermique, la caméra déclenchera l'alarme incendie.



Scénarios d'application



Résidentiel



Bureaux



Chantiers



Parcs de stationnement



Supermarchés



Entrepôts

Vitrine Produits

- Résolution : 256 x 192 pour thermique ; 4 MP pour la lumière visible
- VCA : franchissement de ligne, intrusion
- Précision de température : $\pm 8^{\circ}\text{C}$; $\pm 2^{\circ}\text{C}$ ou 2% (-T)
- Plage de mesure de température : -20 à 150°C ; -20 à 550°C (-T)
- Lumière stroboscopique et alarme sonore intégrées



Bi-spectrum

Turret

DS-2TD1228-2/3/7 QA
DS-2TD1228T-2/3 QA

Bullet

DS-2TD2628-3/7/10 QA
DS-2TD2628T-3/7 QA

- Résolution : 160 x 120 pour la thermique ; 4 MP en lumière visible
- VCA : Franchissement de ligne, intrusion
- Précision de la température : $\pm 8^{\circ}\text{C}$
- Plage de mesure de température : -20 à 150°C
- Lumière stroboscopique et alarme audio intégrées



Bi-spectrum

DS-2TD1217-2/3/6 QA
DS-2TD1217T-2/3 QA

Bullet

DS-2TD2617-3/6/10 QA
DS-2TD2617T-3/6 QA

Détecteur de haute qualité avec 10 ans de garantie



Caméras de haute qualité avec 5 ans de garantie

