



Comment configurer l'extension intérieure sur iVMS-4200

Titre:	Comment configurer l'extension intérieure sur iVMS-4200	Version:	v1.0	Date:	2020/11/24
Produit:	Interphone Vidéo			Page:	1 of 3

Préparation

1. Ce guide prend

Type	Modèle	Version
Station intérieure*2	DS-KH6320-WTE1	V2.1.10_200713

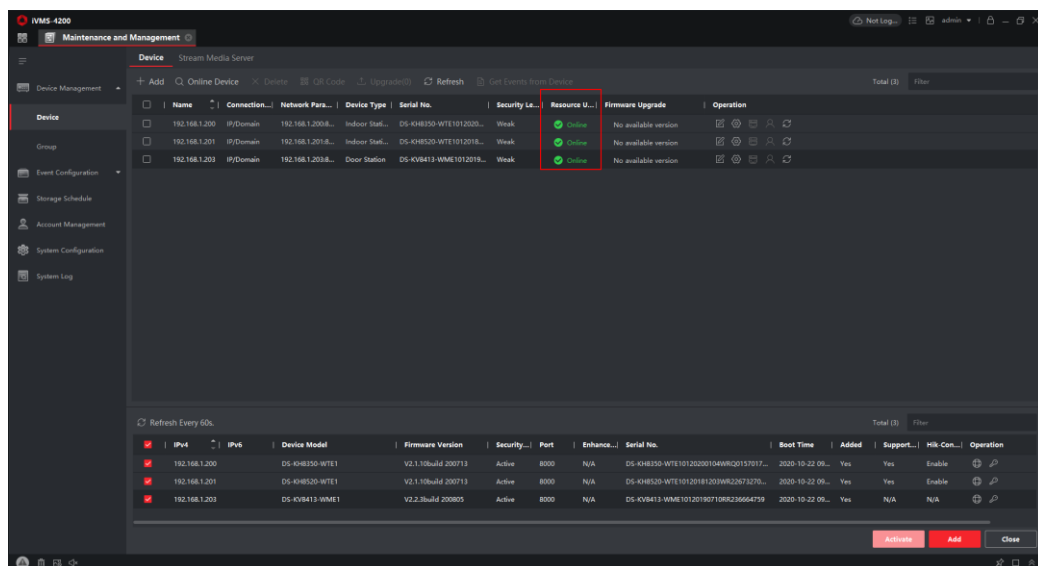
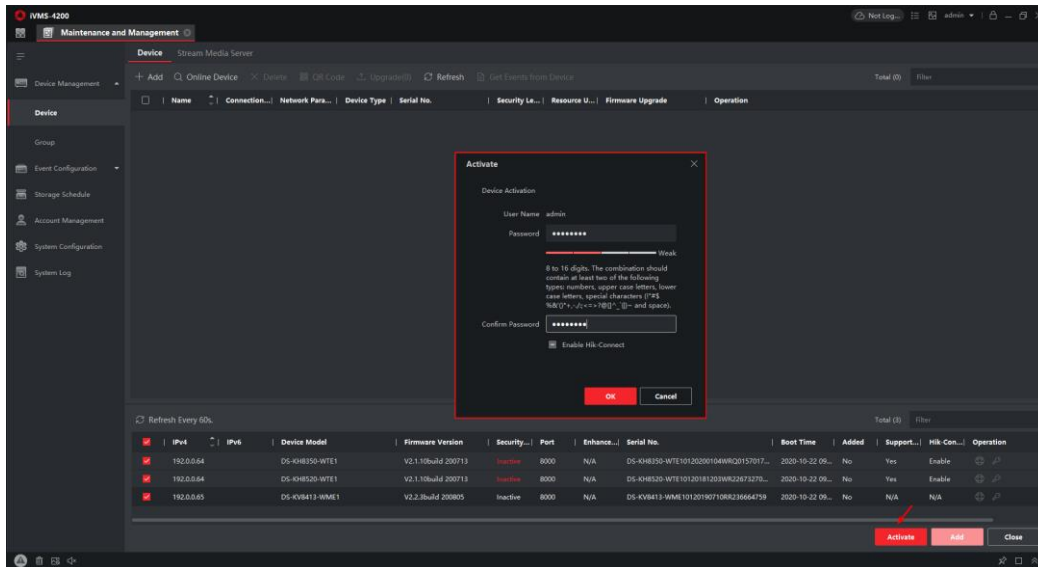
A titre d'exemple pour présenter la configuration de l'extension intérieure sur iVMS-4200.

2. Logiciel : iVMS-4200 Version 3.4.0.9

Comment configurer l'extension intérieure sur iVMS-4200

1. Ajouter des appareils sur iVMS-4200

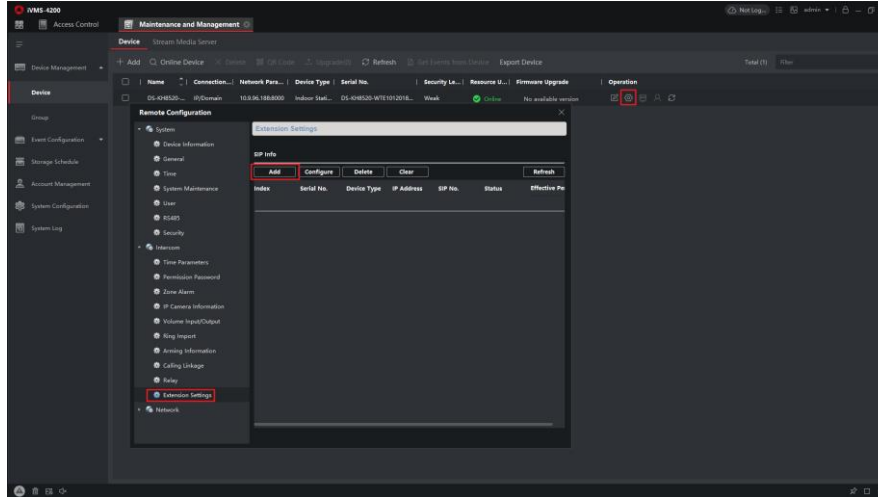
- 1) Recherchez les appareils en ligne et activez-les sur l'iVMS-4200, entrez le nom d'utilisateur et le mot de passe, puis confirmez le mot de passe.



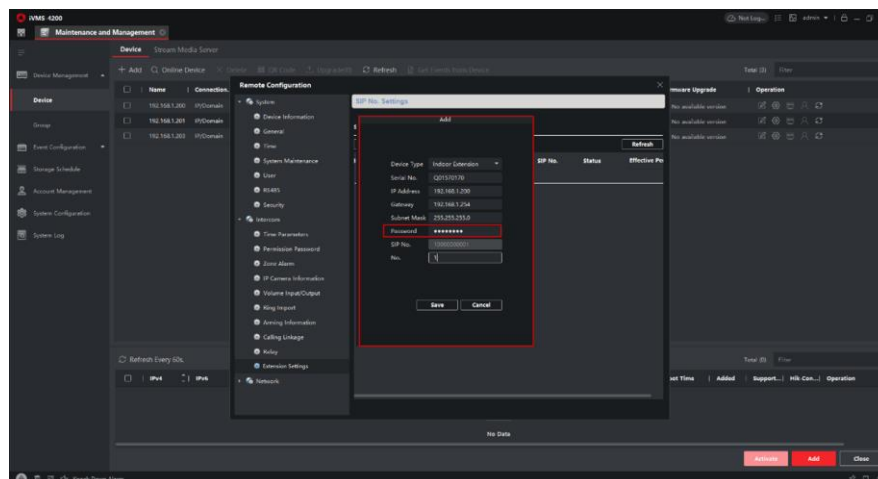
Titre:	Comment configurer l'extension intérieure sur iVMS-4200	Version:	v1.0	Date:	2020/11/24
Produit:	Interphone Vidéo			Page:	2 of 3

2. Ajouter une extension d'intérieur par les paramètres d'extension

- 1) Choisissez la station intérieure principale **Configuration->Interphone->Paramètres de l'extension ->Ajouter.**

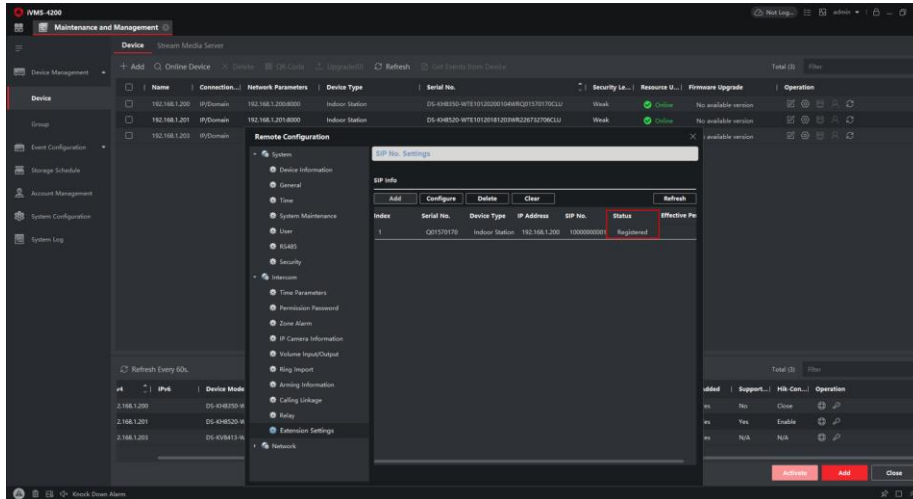


- 2) Sélectionnez le type d'extension intérieure, remplissez le tableau avec toutes les informations correspondantes.



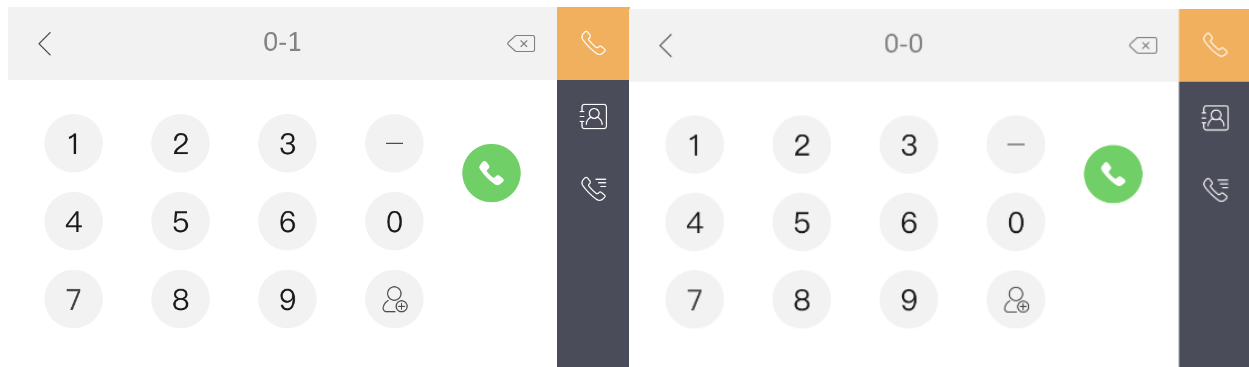
- 3) Ensuite, vérifiez l'information sur l'extension, le statut devrait être enregistré, maintenant vous pouvez appeler l'extension intérieure et la station intérieure par la station de porte avec succès.

Titre:	Comment configurer l'extension intérieure sur iVMS-4200	Version:	v1.0	Date:	2020/11/24
Produit:	Interphone Vidéo			Page:	3 of 3



3. Composez chaque station intérieure

- 1) Si la **station intérieure principale** compose la **station intérieure n° 1**. Page d'accueil > Icône téléphone > Appeler le résident. Ensuite, appelez 0-1. Si la **station intérieure** compose la **station intérieure principale**. Page d'accueil > Icône du téléphone > Appeler le résident. Puis appeler 0-0.





See Far, Go Further