



Comment dissocier le panneau AX PRO depuis

Hik-Connect

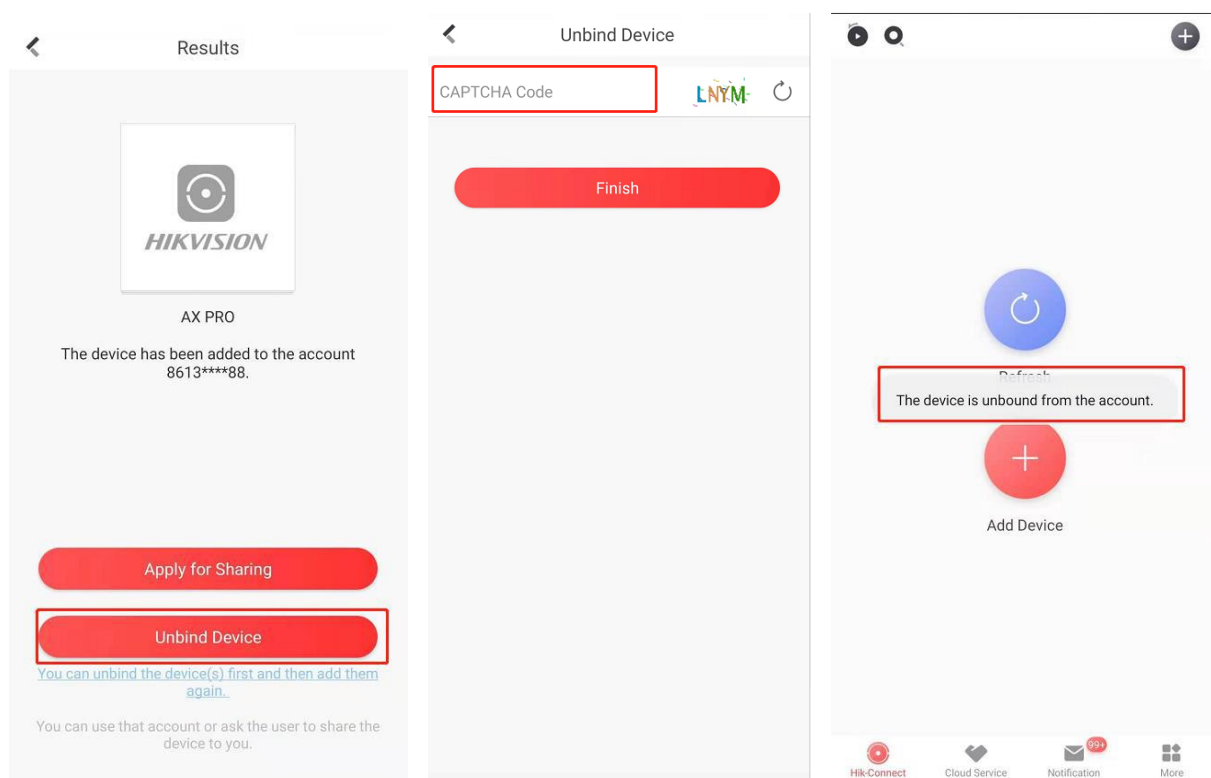
Comment dissocier le panneau AX PRO Hik-Connect

1. Trouvez le bouton de réinitialisation sur le panneau AX PRO



2. Dissocier

- 1) Allumez le panneau
- 2) Hik-connect Mobile et AX PRO se connectent au même réseau local.
- 3) Appuyez deux fois sur le bouton de réinitialisation du panneau pour entrer en mode délier.
- 4) Scanner le QR code de AXPRO et cliquez sur le bouton délier, saisir le code captcha, puis cliquez sur Terminer, l'appareil se déliera avec succès.





See Far, Go Further