

# **Guide d'installation de caméra ANPR H8**

## Préface

(1) Produit:

### Caméra réseau:

iDS-2CD7A26G0/P-IZHS (C)

iDS-2CD7A46G0/P-IZHS (C)

iDS-2CD7A26G0/P-IZHSY (C) -- Wiegand

iDS-2CD7A46G0/P-IZHSY (C) -- Wiegand

iDS-2CD7026G0/EP-IHSY(C)

iDS-2CD7046G0/EP-IHSY(C)

### DVR:

iDS-72XXHUHI-M/S

### NVR:

DS-xxxxNI-I

iDS-xxxxNXI-I

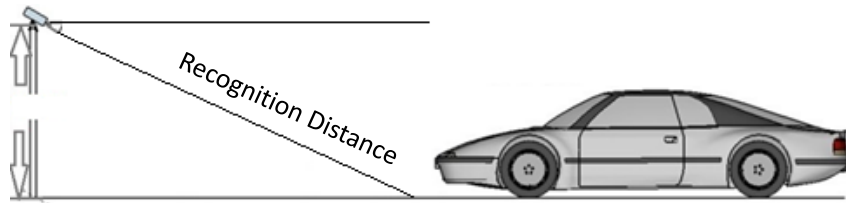
(2) Fonctionnalités avancées:

- Prise en charge simultanée du type de véhicule, du logo du véhicule et de la reconnaissance des caractères de la plaque;
- Deux modes de détection peuvent être sélectionnés:
  - a) Priorité du véhicule : la vue d'ensemble du véhicule doit d'abord être obtenue, puis la reconnaissance de la plaque peut être effectuée;
  - b) Plaque d'immatriculation ou véhicule

Produit	Deep learning Algorithme	Mode de reconnaissance de plaque	Recognition Object
DS-2CD7xxx/P	√	Plaque ou véhicule/priorité du véhicule	Plaque
iDS-2CD7xxx/P	√	Plaque ou véhicule/priorité du véhicule	Plaque, type de véhicule
iDS-2CD7xxx/P (C)	√	Plaque ou véhicule/priorité du véhicule	Plaque, type de véhicule

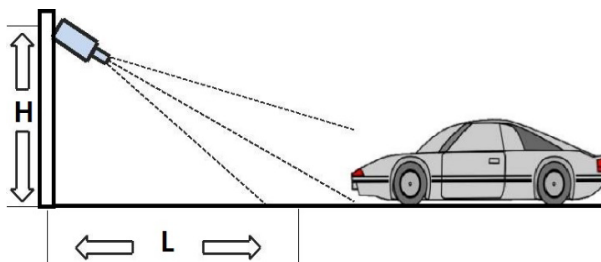
## Installation

- (1) Il est recommandé de ne pas couvrir plus de 2 voies pour chaque caméra ANPR;
- (2) Sélectionnez l'objectif approprié selon le tableau suivant:

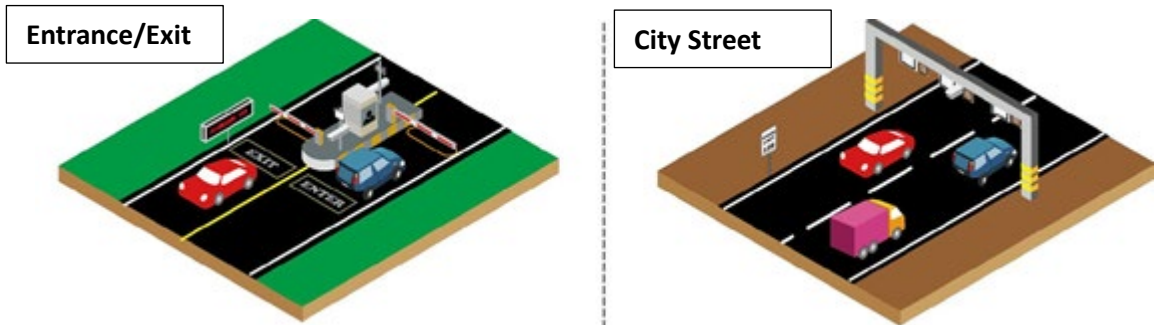


Lens (mm)	Distance de reconnaissance minimale (m)	Distance de reconnaissance maximale (m)
2.8~12	2	18
8~32	6	48
3.8~16	3	24
11~40	8	60

- (3) Choisissez la hauteur d'installation en conséquence (lorsque l'angle d'inclinaison est de 30°):



Type	Hauteur(m)	Min L (m)
Entrance/Exit	1.5	2.5
	2	3.5
City Street	3	5
	4	7
	5	8.5
	6	10



HIKVISION® Live View Playback Picture Application Configuration Smart Display VCA

VCA Resource  
General VCA Settings  
Road Traffic

**Road Traffic**

Detection Configuration Picture Advanced Parameters Configuration Blocklist & Allowlist

Type Vehicle Detection  
 Enable

Area Settings Arming Schedule and Linkage Method

08-06-2021 Fri 16:02:24  
Left barrier Lane Line 1  
Camera 01

Total Number of Lanes 1  
Region Europe Region  
Country/Region General

Select Mode Entrance/Exit  
City Street

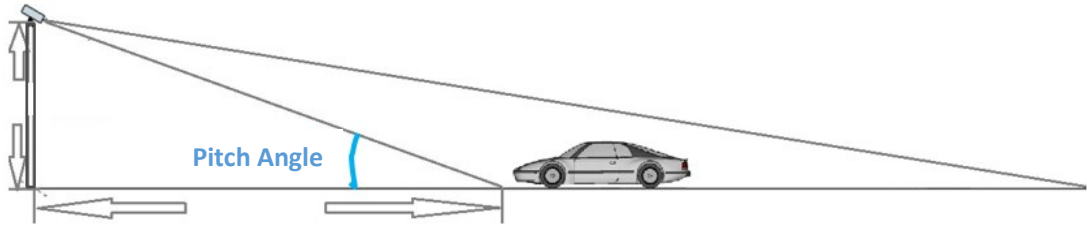
Detection mode Alarm input

Remove Duplicated License Plates  
Time Interval 4 minute(s)

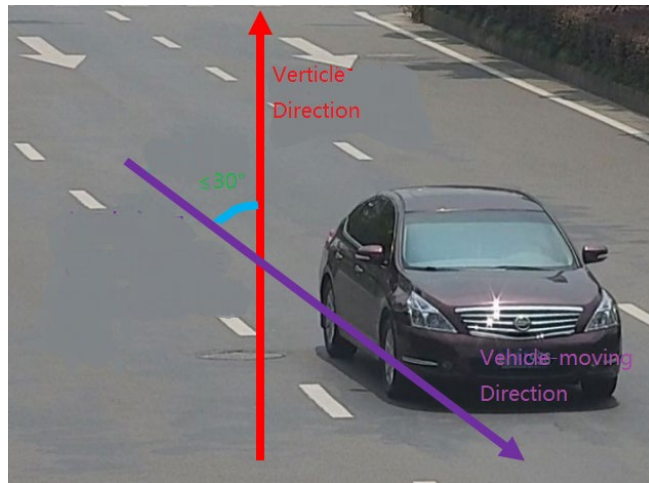
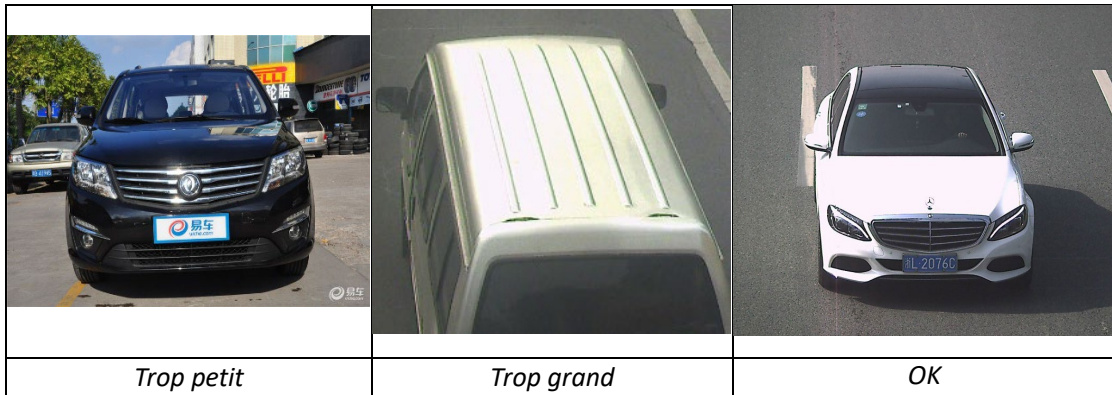
Save

(4) L'angle d'inclinaison (l'angle entre la ligne caméra-véhicule et la route) doit

être entre  $15^\circ$  et  $30^\circ$

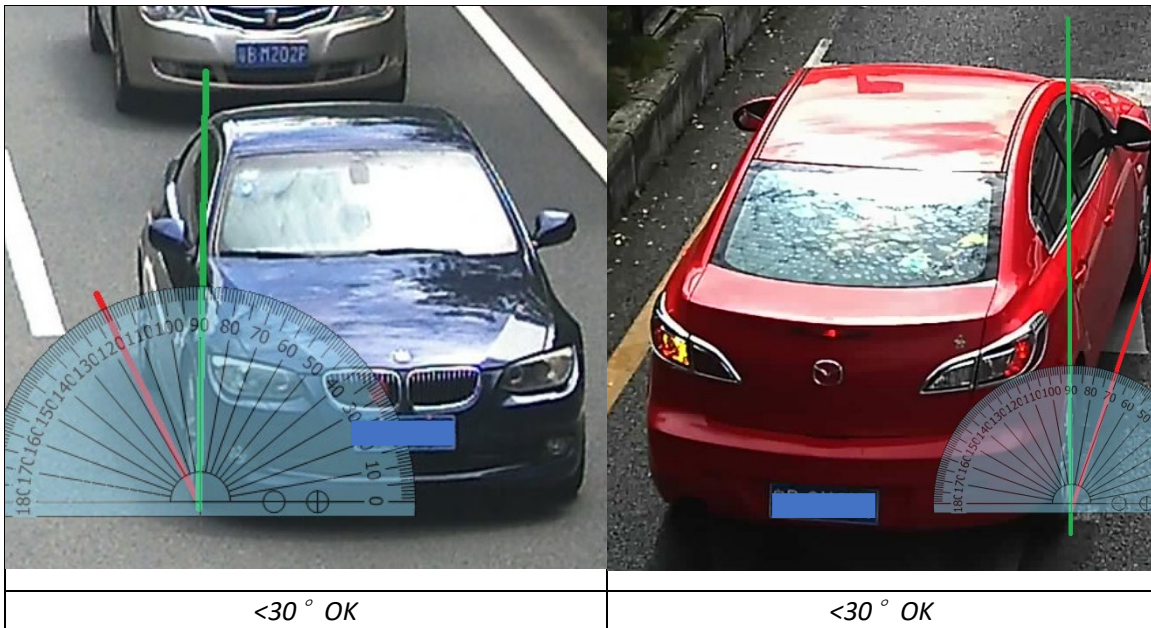
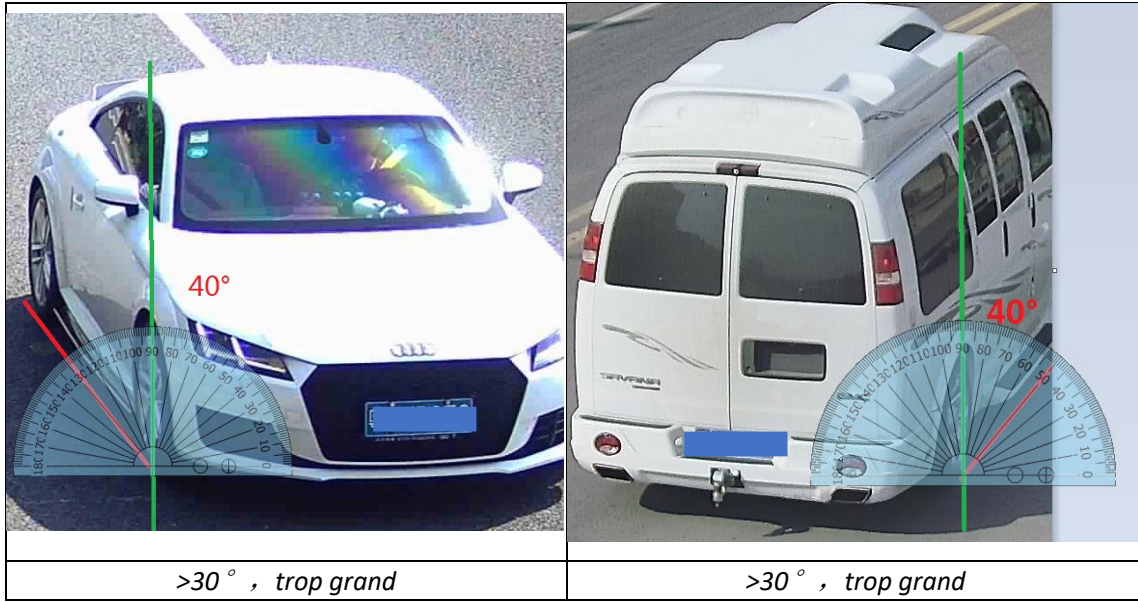


Exemple:



Exemple:

Guide d'installation de caméra ANPR H8



(5) Les pixels des objets suivants doivent satisfaire:

	Reconnaissance de la plaque	Reconnaissance du logo du véhicule	Type de véhicule reconnaissance(*)
2 MP Caméra	20<Hauteur<30	>25 x 25	>256

	100<Largeur<200		
4 MP Caméra	27<Hauteur<40 135<Largeur<270	>34 x 34	>345

**\*Remarque :** pour la reconnaissance du type de véhicule, la caméra doit être installée sur une baïonnette et pouvoir avoir une vue d'ensemble du véhicule. Le bord court du rectangle du véhicule (voir illustration fig. ci-dessous) doit être plus grand que les pixels indiqués dans le tableau ci-dessus.

