



Como Resetar Senha

Guia Rápido

(Como resetar a Senha de DVR/IPC/PTZ/DVR/NVR)

EQUIPE DE SUPORTE TÉCNICO HIKVISION

Versão: 1.3

2017-08

TODOS OS DIREITOS RESERVADOS.

Toda e qualquer informação, incluindo, textos, imagens, gráficos entre outros, são propriedade da Hangzhou Hikvision Digital Technology Co., Ltd. ou suas subsidiárias (doravante referida como "Hikvision"). Este documento "Como Resetar Senha" não pode ser alterado distribuído, parcialmente ou totalmente, por qualquer meio, sem a prévia autorização por escrito da Hikvision. Salvo estipulação em contrário, a Hikvision não oferece quaisquer garantias em relação ao Documento.

CONTRATO

NA MÁXIMA EXTENSÃO PERMITIDA PELA LEI APLICÁVEL, O PRODUTO DESCRITO, COM O SEU HARDWARE, SOFTWARE E FIRMWARE, É FORNECIDO "COMO ESTÁ", COM TODAS AS FALHAS E ERROS, E A HIKVISION NÃO FAZ GARANTIAS, EXPRESSAS OU IMPLÍCITAS, INCLUINDO, SEM LIMITAÇÃO, COMERCIALIZAÇÃO, SATISFAÇÃO QUALIDADE, ADEQUAÇÃO A UM FIM ESPECÍFICO E NÃO VIOLAÇÃO DE TERCEIROS. EM NENHUM EVENTO A HIKVISION, SEUS DIRETORES, FUNCIONÁRIOS, FUNCIONÁRIOS OU AGENTES SERÃO RESPONSÁVEIS POR QUAISQUER DANOS ESPECIAIS, CONSEQÜENCIAIS, INCIDENTAIS OU INDIRETAS, INCLUINDO, ENTRE OUTROS, DANOS POR PERDA DE LUCROS EMPRESARIAIS, INTERRUÇÃO DE NEGÓCIOS OU PERDA DE DADOS OU DOCUMENTAÇÃO, EM O USO DESTE PRODUTO, MESMO QUE A HIKVISION TENHA SIDO AVISADA DA POSSIBILIDADE DE TAIS DANOS. NO QUE SE REFERE AO PRODUTO COM ACESSO À INTERNET, O USO DO PRODUTO PODERÁ TER RISCOS. A HIKVISION NÃO TOMARÁ QUALQUER RESPONSABILIDADE POR OPERAÇÃO ANORMAL, FUGA DE PRIVACIDADE OU OUTROS DANOS RESULTANTES DE ATAQUE DE CYBER, ATAQUE DE HACKER, INSPEÇÃO DE VÍRUS OU OUTRO MEIO VIA INTERNET QUE POSSA CAUSAR RISCO DE SEGURANÇA; NO ENTANTO, A HIKVISION FORNECERÁ APOIO TÉCNICO SE NECESSÁRIO. AS LEIS DE VIGÊNCIA VARIAM POR JURISDIÇÃO. VEJA POR FAVOR TODAS AS LEIS RELEVANTES EM SUA JURISDIÇÃO ANTES DE USAR O PRODUTO PARA GARANTIR QUE SEU USO ESTÁ CONFORME A LEI APLICÁVEL. A HIKVISION NÃO SERÁ RESPONSÁVEL PELO EVENTO QUE ESTE PRODUTO É USADO COM FINS ILÍCITOS. EM CASO DE CONFLITOS ENTRE O PRESENTE DOCUMENTO E A LEGISLAÇÃO APLICÁVEL, O MAIS ATUAL PREVALECE.

Conteúdo

Introdução.....	3
Passo 1 – Efetuando o download da ferramenta ‘SADP’	4
Utilizando um computador com Windows siga as instruções abaixo:.....	4
Passo 2 – Instalando a ferramenta ‘SADP’	5
Passo 3 - Colhendo chave criptografada	6
Utilize o SADP para gerar a chave criptografada de reset em .xml:	6
Pronto, será gerado um arquivo na pasta destinada com extensão .XML com todas as informações necessárias.	7
Passo 4 – Colhendo Informações Gerais	8
Utilize o SADP para recolher o número de série e o horário de inicialização em arquivo .xls:	8
Passo 5 – Envio para Hikvision do Brasil	10
Passo 6 – Finalizando o Reset.....	11
Restauração através de código:.....	11
No aparelho sem o SADP.....	13
Restauração através de chave criptografia recebida:	15

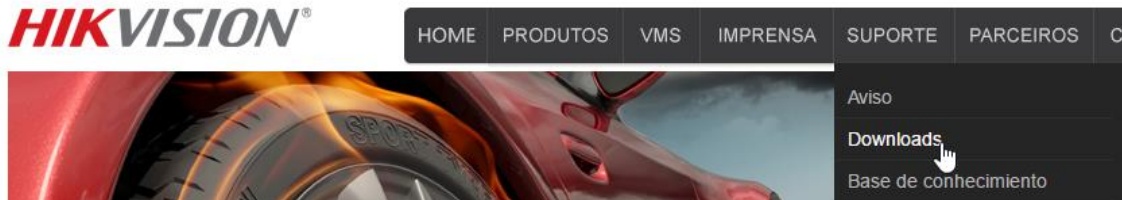
Introdução

Os equipamentos Hikvision possuem um sistema de segurança de senha elaborado para garantir a proteção e privacidade de cada usuário. Para o procedimento de reset de senha é necessário seguir alguns passos descritos neste tutorial. O conteúdo a seguir tem o intuito de orientar o passo a passo de como é realizado o reset da senha.

Passo 1 – Efetuando o download da ferramenta ‘SADP’

Utilizando um computador com Windows siga as instruções abaixo:

- Acesse o site www.hikvision.com/pt-br e selecione a opção ‘Downloads’ na aba ‘Suporte’:



- Na aba ‘Ferramentas’ Selecione a versão atualizada do ‘SADP’ e clique em ‘Download’:

Suporte

- Aviso
- Downloads
- Ferramentas →**
- SDK
- Software do Cliente
- Manual de Usuário
- Catálogo de Produto
- Folheto de Produto
- Materiais Regionais
- Firmware
- Base de conhecimento
- FAQ
- White Paper

▼ SADP V3.0.0.100

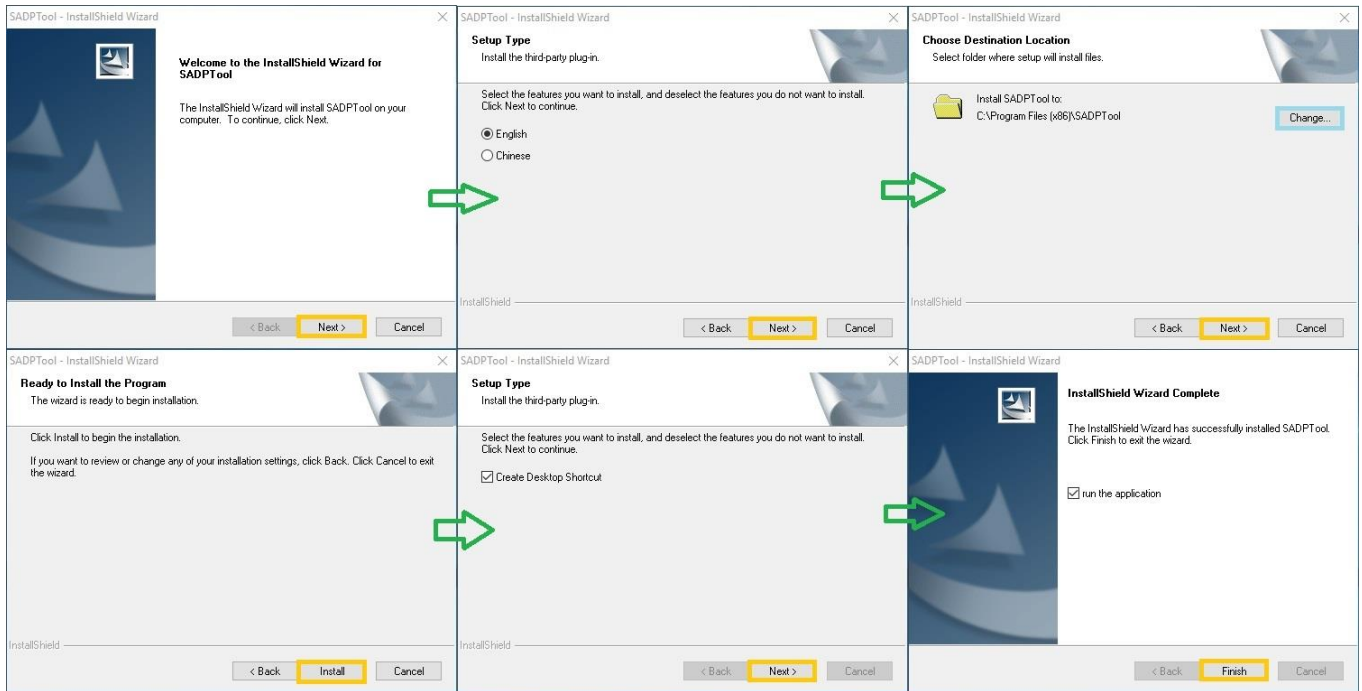
Software Name:	SADP V3.0.0.100
Software Size:	
Software Description:	Search Active Devices Protocol software is user-friendly and installation-free online device search tool. It searches the active online devices within your subnet and displays the information of the devices. You can also modify the basic network information of the devices using this software.
Updates:	<ol style="list-style-type: none"> 1. Optimize the read mode of XML file 2. Manual generation of the QR code
Download:	download

- Aceite os termos clicando em “Agree with the license agreement”, em seguida seu download irá iniciar automaticamente.

Passo 2 – Instalando a ferramenta ‘SADP’

Após concluir o download da ferramenta ‘SADP’ siga as instruções a seguir:

- Abra a pasta de destino que foi salvo o executável do ‘SADP’, e clique duas vezes para abri-lo.
- Para instalar com sucesso a ferramenta siga os seguintes passos, clique em ‘Next’ para avançar para a escolha do idioma, depois em ‘Next’ para a escolha do local de instalação, depois em ‘Install’ para iniciar a instalação e selecionar se deseja criar um ícone na área de trabalho, depois em ‘Next’ para concluir a instalação e decidir se abre a ferramenta ao fechar o instalador.



Passo 3 - Colhendo chave criptografada

Utilize o SADP para gerar a chave criptografada de reset em .xml:

Nota: Alguns modelos de equipamento podem não apresentar esta etapa, neste caso pule esse passo e nos envie somente o arquivo de informações gerais.

- Com o SADP e marque o equipamento que deseja efetuar o reset e clique em "Forgot Password":

Total number of online devices: 2

ID	Device Type	Security	IPv4 Address	Port	Softwa...	IPv4 Gateway	HTTP Port	Device Serial No.
001	DS-7204HGHI-F1/N	Active	10.198.37.55	8000	V3.4.3...	10.198.37.1	80	DS-7204HGHI-F1/N0420160305AA...
002	DS-2CV2U01FD-IW	Active	10.198.37.92	8000	V5.4.1...	10.198.37.1	80	DS-2CV2U01FD-IW20160920AAWR...

Modify Network Parameters

Enable DHCP

Device Serial No.: DS-7204HGHI-F1/N0420160305AA...

IP Address: 10.198.37.55

Port: 8000

Subnet Mask: 255.255.255.0

Gateway: 10.198.37.1

IPv6 Address: fe80::2a57:beff:fee5:cb8c

IPv6 Gateway: ::

IPv6 Prefix Length: 64

HTTP Port: 80

Security Verification

Admin Password:

Modify

Forgot Password

- Aparecerá uma nova janela clique em "Export" e logo após em "Selecionar pasta"

Nota: Não nomeie o arquivo, ele pode tornar-se inválido escolha somente o destino do mesmo.

Reset Password

Step 1: Click Export to download the key request file (XML file) or take a photo of the QR code. Send the XML file or QR code photo to our technical engineers.

Export

Step 2: Input the key or import the key file received from the technical engineer to reset the password for the device.

Input Key Import File

New Password:

Confirm Password:

Reset Network Cameras' Passwords

Confirm Cancel

Selecionar pasta

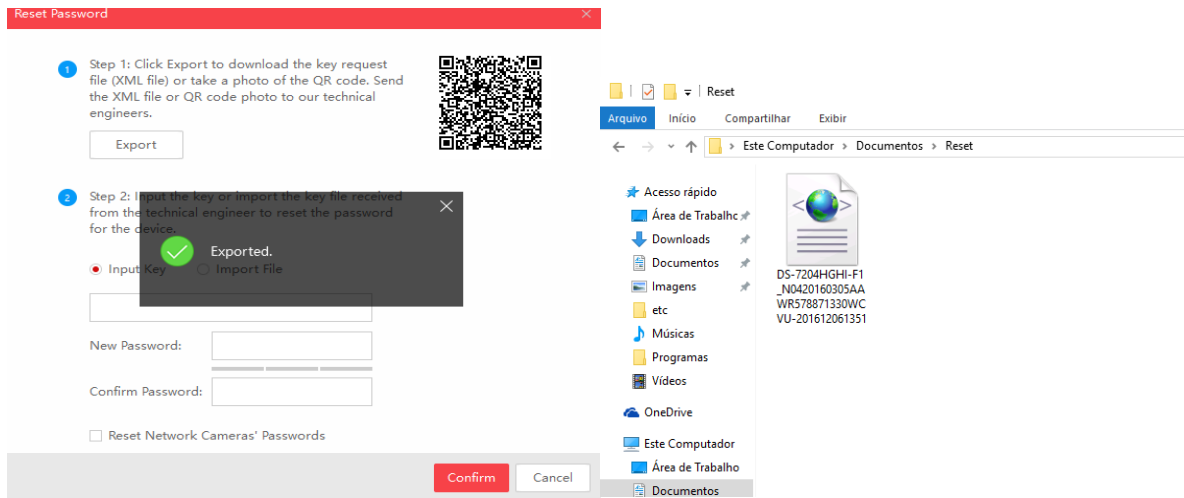
Este Computador > Área de Trabalho

Nome Data de modificaç... Tipo Tamanho

Programas 05/12/2016 15:54 Pasta de arquivos

Pasta: Área de Trabalho

Selecionar pasta Cancelar

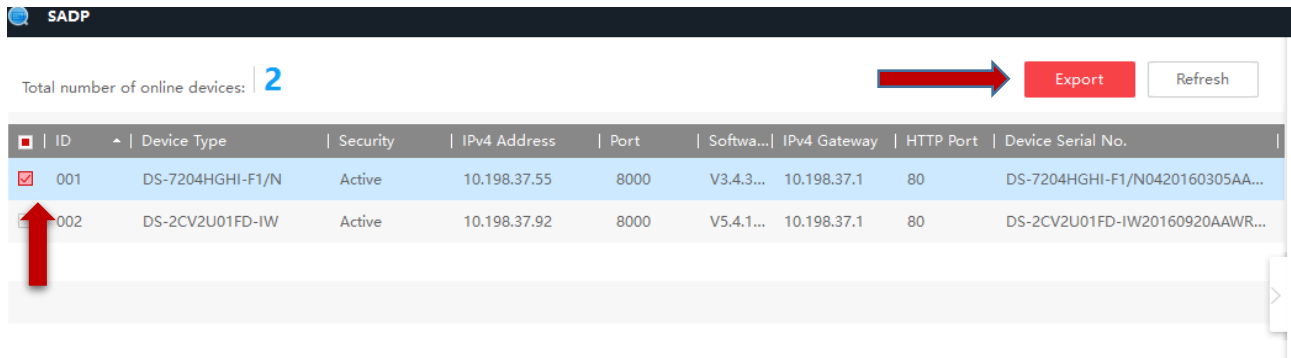


Pronto, será gerado um arquivo na pasta destinada com extensão .XML com todas as informações necessárias.

Passo 4 – Colhendo Informações Gerais

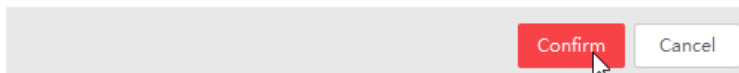
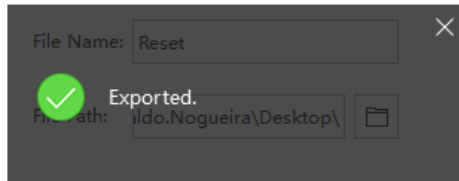
Utilize o SADP para recolher o número de série e o horário de inicialização em arquivo .xls:

- Abra a ferramenta SADP como administrador em seu computador, logo em seguida aparecerá os equipamentos Hikvision encontrados na rede.
- Marque o equipamento que deseja efetuar o reset e clique em "Export":

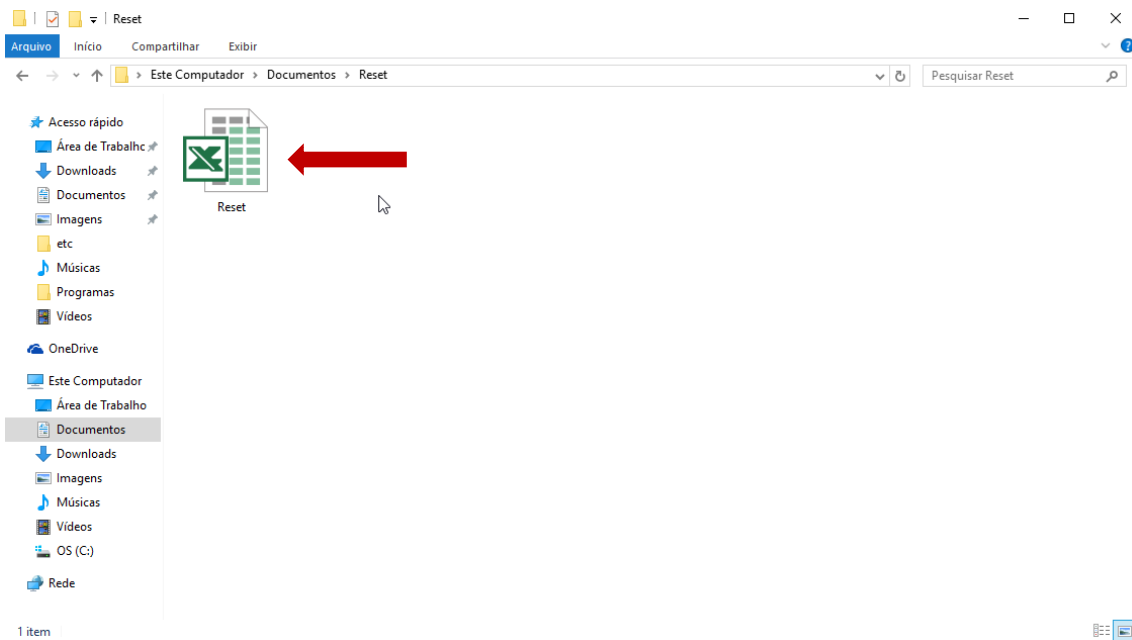


- Aparecerá uma nova janela onde será solicitado nomear o arquivo e escolher o seu destino
- Logo após clique em "Confirm"





- Será gerado um arquivo na pasta destinada com extensão .xls (arquivo em formato Excel) com todas informações necessárias:



Passo 5 – Envio para Hikvision do Brasil

Acesse o site www.hikvision.com/pt-br, vá para a aba Suporte e selecione a opção de reset de senha.

- Preencha o formulário com todos os dados solicitados e anexe o arquivo gerado pelo SADP.
- É recomendado anexar sempre a chave criptografada, porém se o seu equipamento não possuir essa opção, anexe o arquivo de informações gerais.

Informações do cliente :

Nome do contato : *

Endereço de e-mail : *

CPF : *

Telefone : *

Empresa : *

Cidade : *

Tipo de cliente : * Distribuidor Revenda Integrador Instalador Proprietário

Declaro ter ciência que será gerada uma nova senha para o equipamento Hikvision descrito abaixo e a autenticidade das informações de compra, assim como assumo a responsabilidade por quaisquer evento que ocorrer durante o processo de reset de senha, como perda de gravação, perda de parâmetros de configuração e/ou formatação do HDD.


Informações do produto

Faça o download do [procedimento](#) e do software [SADP](#) e instale-o em seu computador, conecte-se ao dispositivo com o software e forneça-nos as seguintes informações:

Número de série completo no software SADP : *
(Exemplo: DS-72xxABCD-XY / SN123456789ABCD123456789ABCD)

Data e hora do início do dispositivo no software SADP : *
(Exemplo: 22/03/2016 13:11)

Arquivo gerado pelo SADP: *

Verificação : : por favor digite os números que aparecem na caixa ao lado * 

Passo 6 – Finalizando o Reset

Você receberá um arquivo ou código de resposta da Hikvision por e-mail, após isto siga o procedimento:

- Abra o SADP e marque o equipamento que deseja efetuar o reset e clique em “Forgot Password”:

The screenshot shows the SADP interface with a table of online devices and a 'Modify Network Parameters' panel on the right. A red arrow points to the 'Forgot Password' button in the bottom right corner of the interface.

ID	Device Type	Security	IPv4 Address	Port	Softwa...	IPv4 Gateway	HTTP Port	Device Serial No.
001	DS-7204HGHI-F1/N	Active	10.198.37.55	8000	V3.4.3...	10.198.37.1	80	DS-7204HGHI-F1/N0420160305AA...
002	DS-2CV2U01FD-IW	Active	10.198.37.92	8000	V5.4.1...	10.198.37.1	80	DS-2CV2U01FD-IW20160920AAWR...

Modify Network Parameters

Enable DHCP

Device Serial No.: DS-7204HGHI-F1/N0420160305AA...

IP Address: 10.198.37.55

Port: 8000

Subnet Mask: 255.255.255.0

Gateway: 10.198.37.1

IPv6 Address: fe80::2a57:beff:fee5:cb8c

IPv6 Gateway: ::

IPv6 Prefix Length: 64

HTTP Port: 80

Security Verification

Admin Password:

Modify

[Forgot Password](#)

Restauração através de código:

- Deixe a opção “Input Key” selecionada
- Digite o código que foi gerado no campo indicado
- Crie uma nova senha com letras e números (mínimo de 8 caracteres) repita a mesma e logo após clique em “Confirm”:

Nota: Para sua maior segurança e uma senha forte, utilize letras maiúsculas e caracteres como @! \$ entre a sua senha.

Reset Password

1 Step 1: Click Export to download the key request file (XML file) or take a photo of the QR code. Send the XML file or QR code photo to our technical engineers.

Export

2 Step 2: Input the key or import the key file received from the technical engineer to reset the password for the device.

Input Key Import File

4eee3b6a

New Password: ●●●●●●

Strong

Confirm Password: ●●●●●●

Reset Network Cameras' Passwords

Confirm Cancel

- Pronto, sua senha foi restaurada com sucesso:

Reset Password

1 Step 1: Click Export to download the key request file (XML file) or take a photo of the QR code. Send the XML file or QR code photo to our technical engineers.

Export

2 Step 2: Input the key or import the key file received from the technical engineer to reset the password for the device.

Input Key Import File

e565de0a

New Password: ●●●●●●

Strong

Confirm Password: ●●●●●●

Reset Network Cameras' Passwords

Confirm Cancel

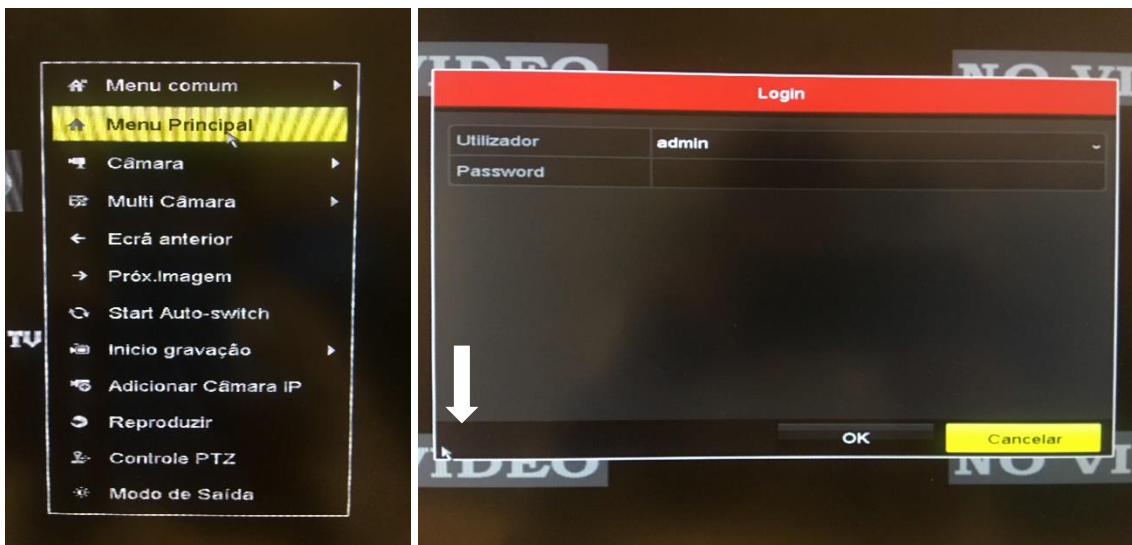
Reset password succeeded.

- Pronto! Agora sua senha já foi alterada e seu equipamento pode ser acessado normalmente.

No aparelho sem o SADP.

Restaurando a senha no aparelho:

- Ligue o DVR e conecte o monitor e mouse
- Clique com o botão direito do mouse em qualquer local da tela
- Clique com o botão esquerdo em “Menu principal”
- No rodapé esquerdo da janela “Login” **clique 2 vezes** com o botão esquerdo do mouse:

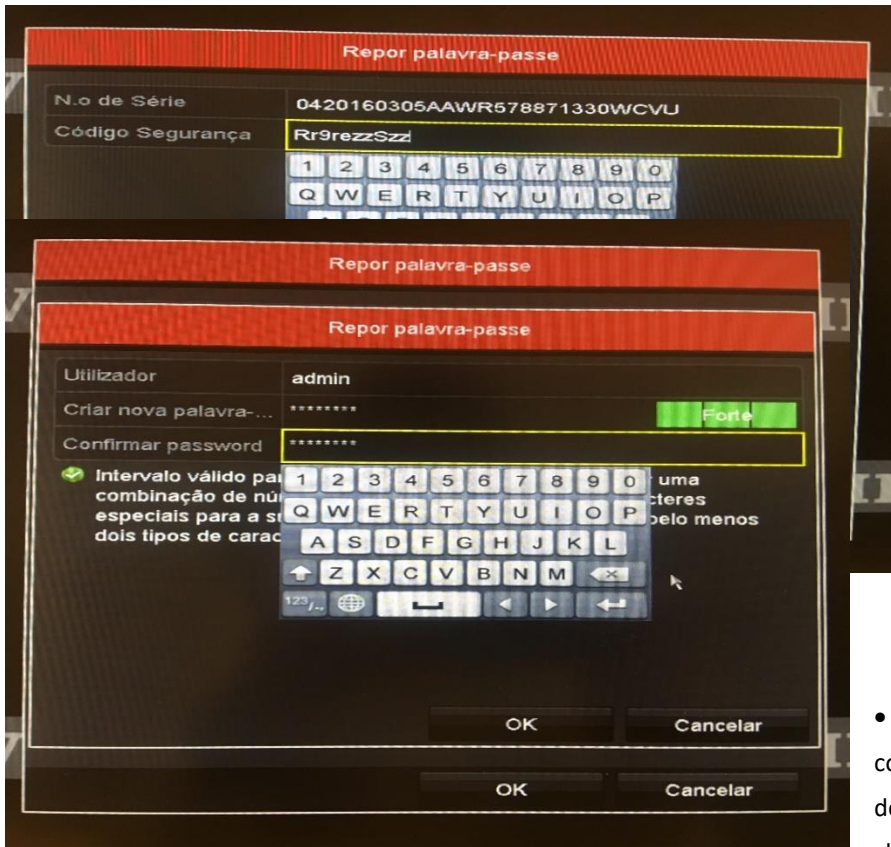


- Digite o código referente a data que apresenta no equipamento, respeitando os caracteres maiúsculos e minúsculos e clique em “OK”

Ex: 06/12/2016: **Rr9rezzSzz** (utilizar de acordo com a data que apresenta no equipamento)

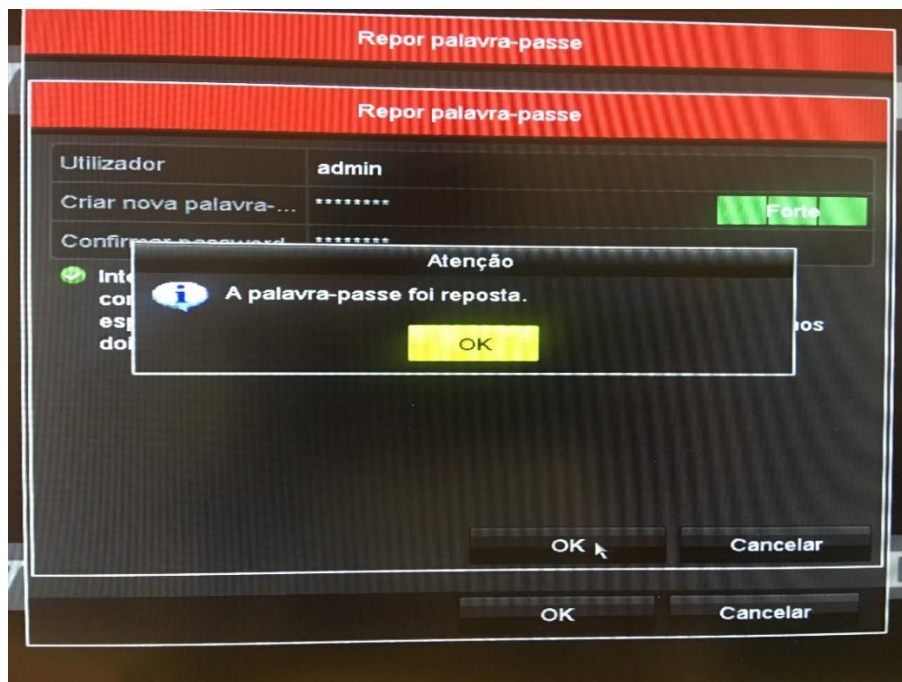
07/12/2016: SqrQSrSQry

08/12/2016: SszrqQEqz



- Crie uma nova senha com letras e números (mínimo de 8 caracteres) logo após clique em "OK"

Nota: Para sua maior segurança e uma senha forte, utilize letras maiúsculas e caracteres como @! \$ entre a sua senha.

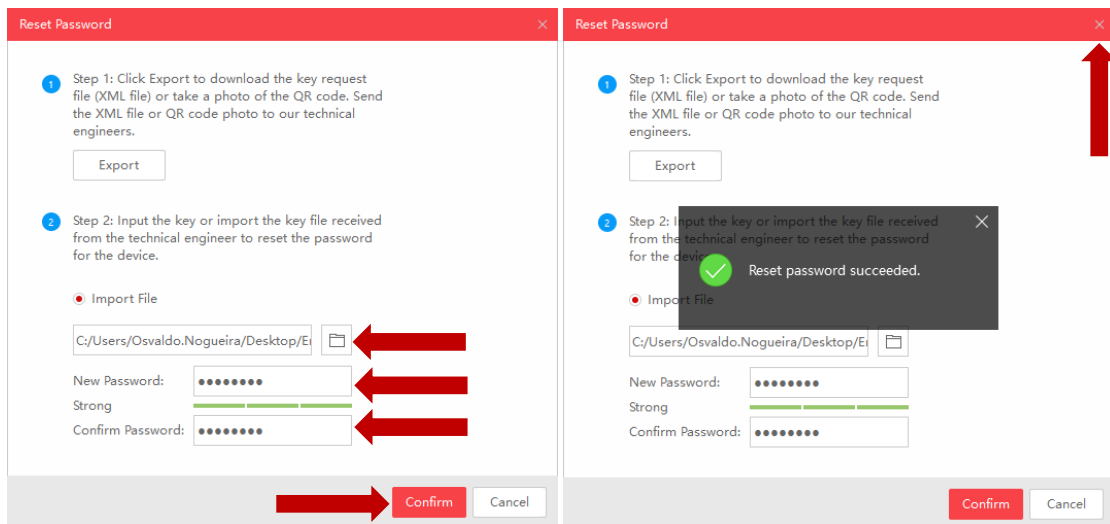


- Pronto! Agora sua senha já foi alterada e seu equipamento pode ser acessado normalmente.

Restauração através de chave criptográfica recebida:

- Deixe a opção “Input File” selecionada
- Adicione o arquivo que recebido no campo indicado
- Crie uma nova senha com letras e números (mínimo de 8 caracteres) repita a mesma e logo após clique em “Confirm”:

Nota: Para sua maior segurança e uma senha forte, utilize letras maiúsculas e caracteres como @! \$ entre a sua senha.



- Pronto! Agora sua senha já foi alterada e seu equipamento pode ser acessado normalmente.